

# CONFÉRENCE RÉGIONALE DE L'ÉCONOMIE Sociale et Solidaire

**29** MARS 2022  
AU MOHO À CAEN

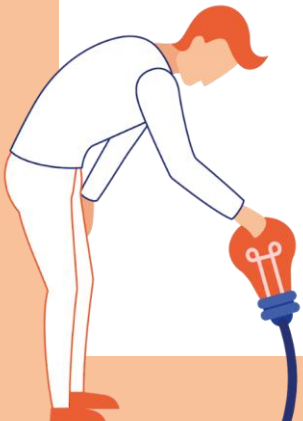




## Une concertation à plusieurs canaux

- De janvier à mi-mars
- Par territoires, par thématiques, par un recueil des attentes
- Près de 450 contributeurs

**Un objectif : croiser de multiples sources pour identifier des thématiques récurrentes et majeures**





# Restitution des ateliers territoriaux

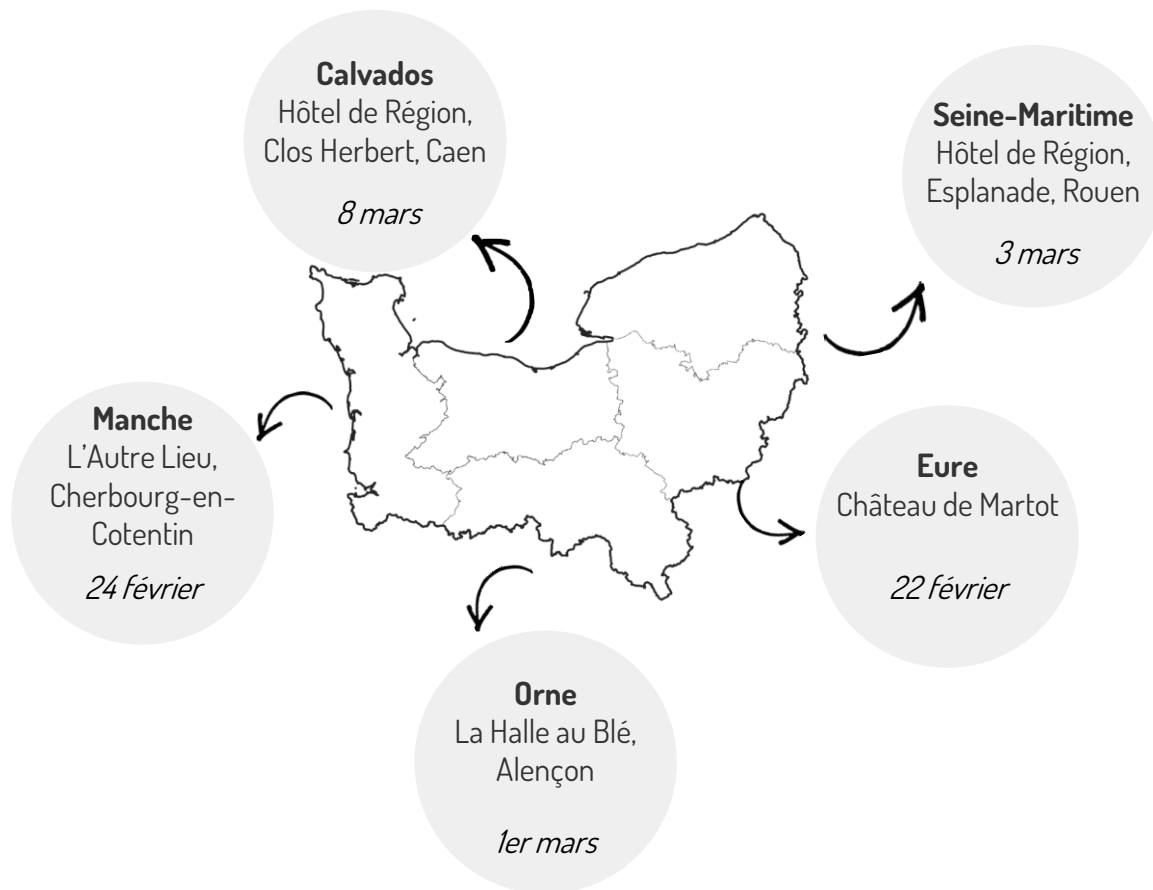
- 1. Cadre général et objectif des ateliers**
2. Les grands enseignements
3. Questions - réponses





## Une concertation dans chaque département

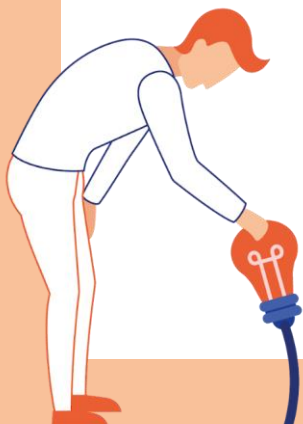
**5 ateliers territoriaux** animés dans les départements normands, entre le 22 février et le 08 mars 2022





## Des ateliers territoriaux pour ...

- Partager les premiers constats et données remontés lors de l'état des lieux
- Comprendre les réalités et dynamiques en matière d'ESS dans chaque département
- Alimenter la réflexion autour de la nouvelle stratégie régionale de l'ESS 2022-2028 au prisme des spécificités départementales
- Permettre l'expression des acteurs territoriaux dans le cadre de la concertation autour de la stratégie





## Une mobilisation au rendez-vous

- 127 personnes ont participé aux ateliers
- Une grande diversité d'acteurs représentés : élus, techniciens, têtes de réseau de l'ESS, entrepreneurs de l'ESS, universitaires, porteurs de projets, etc.
- Des temps d'échange, de partage et de remontée des besoins



*Seine Maritime*



*Eure*



*Calvados*



*Orne*



## Restitution des webinaires

1. Cadre général et objectif des ateliers
- 2. Les grands enseignements**
3. Questions - réponses





# Le Calvados



## Les enjeux du territoire

- Des besoins inégalement répartis sur le territoire, en fonction de la densité urbaine, des structures présentes et du degré de connaissance de l'ESS
- Un vieillissement des dirigeants, notamment associatifs, et un turn-over importants prévus à courte échéance, qui pose la question de la passation et du recrutement
- Des besoins fonciers importants avec des coûts d'acquisition trop importants
- Des thématiques économiques pré-identifiées comme prioritaires en développement économique: emploi et insertion, immobilier d'entreprise, ressource en eau (littoral)







# L'Eure



## Les spécificités et enjeux du territoire

- Un maillage d'acteurs locaux de l'ESS, essentiellement autour de la vallée de la Seine
- Un projet de développement de PTCE sur le territoire
- Un important soutien public envers l'économie circulaire
- Des "zones blanches" identifiées de l'ESS (dans la vallée de l'Andelle et le sud de l'Eure)
- Un besoin d'espaces physique de rencontre multi-acteurs pour faciliter les échanges
- Des thématiques économiques pré-identifiées comme prioritaires : mobilité, habitat, agriculture/alimentation, attractivité/tourisme, lien social





# La Manche



## Les spécificités et enjeux du territoire

- Une concentration forte de l'ESS autour de l'agglomération de Cherbourg avec un portage de politique publique volontariste
- Une identification de l'offre de service ESS à approfondir
- Un besoin d'accompagner les structures à l'expérimentation
- Des thématiques économiques pré-identifiées comme prioritaires : agriculture et alimentation de proximité, soutien à l'accompagnement sur-mesure, lien entre économie et social, clauses sociales





# L'Orne



## Les spécificités et enjeux du territoire

- Un besoin d'approfondir la prise en compte des enjeux autour de la mobilité durable (territoire rural)
- Développement de plusieurs tiers-lieux associatifs sur le territoire départemental
- Existence d'un club ESS avec l'ambition de centraliser les compétences ESS
- Des thématiques économiques pré-identifiées comme prioritaires : le soutien aux structures favorisant l'insertion par l'activité économiques, la coopération entre acteurs, la sensibilisation des acteurs publics à l'ESS, le développement d'une politique d'aides (investissement, amorçage, accès aux marchés publics)





# La Seine-Maritime



## Les spécificités et enjeux du territoire

- Un département industrialisé, avec une concentration de structures de l'ESS importante autour des grands axes métropolitains
- Des territoires ruraux faiblement dotés (notamment dans le sud-ouest) et des territoires à forte densité d'acteurs (Le Havre, Rouen)
- Des thématiques économiques pré-identifiées comme prioritaires : eau (vallée de la Seine et littoral, à lier avec l'enjeu climatique et la préservation de la ressource), mobilité durable (dernier kilomètre, accessibilité, autonomie des personnes isolées), soutien aux filières (lin et bois), agriculture urbaine, lien entre économie classique et ESS via la RSE





# Les attentes fortes pour la future stratégie

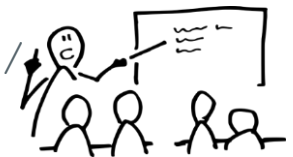
## 1. Identification, connaissance et valorisation de l'ESS

- Mieux connaître les réalités de l'ESS sur le territoire : par l'observatoire, par un répertoire des acteurs sur le site de la Région Normandie, par des indicateurs de suivi animés régulièrement
- Mieux valoriser l'ESS par cibles de publics : élus, techniciens, auprès des jeunes en sortie d'études, lors d'événements locaux identifiés, par un soutien des bénévoles, par le témoignage d'acteurs de l'ESS pour un partage des "bonnes pratiques", par un label de consommation
- Mieux identifier physiquement l'ESS : par un, ou plusieurs, lieu totem (espace d'accueil) au sein d'une structure porteuse (PETR ? Tiers-lieux ?)



## 2. Formation des acteurs à l'ESS

- Favoriser les coopérations entre acteurs de l'ESS et établissements scolaires / universitaires : développer des modules ESS dans les filières
- Valoriser les démarches de formation par les pairs, entre acteurs de l'ESS
- Faire connaître les dispositifs de formation, à la fois pour les acteurs publics mais aussi aux salariés de l'ESS
- Développer une offre dédiée à l'ESS en formation continue avec les OPCO





# Les attentes fortes pour la future stratégie

## 3. Accompagnement des structures de l'ESS

- Accompagner les acteurs de l'ESS au projet, dans l'optique de favoriser des liens avec les acteurs de l'économie classique (répondre avant tout au besoin local)
- Développer le lien de proximité pour mieux accompagner les acteurs de l'ESS selon leurs besoins (à l'échelle d'une agglomération, voire d'un bassin de vie)
- Mieux détecter l'idéation de petites structures et favoriser leur amorçage (comment passer des "valeurs" à l'amorçage) : approfondir l'incubation
- Mieux communiquer auprès des acteurs en attente d'accompagnement : sur les aides et dispositifs de soutien, à la fois pour les structures en émergence et celles en développement (fiscalité, RH, droit social, digitalisation, ingénierie), sur la mutualisation d'emplois entre structures selon les besoins, sur les étapes du parcours d'accompagnement
- Développer les politiques d'achats responsables et les porter à connaissance des acteurs de l'ESS





# Les attentes fortes pour la future stratégie

## 4. Gouvernance et pilotage de l'ESS

- Développer des espaces de gouvernance et de dialogue dans chaque territoire (à l'échelle des agglomérations ? ) pour favoriser des "chaînes" d'acteurs de l'ESS
- Intégrer une véritable démarche d'évaluation et de suivi de la stratégie, avec des indicateurs
- Avoir des interlocuteurs ressources dans chaque territoire pour favoriser la remontée des besoins locaux
- Favoriser des espaces d'échanges sur l'ESS entre élus territoriaux (capitalisation "entre pairs")



## 5. Coopérations entre l'économie traditionnelle et l'ESS

- Mieux diffuser et sensibiliser les acteurs de l'économie traditionnelle à l'ESS,
- Développer la culture PTCE dans des filières pour faire coopérer les acteurs
- Organiser des sessions de job dating pour faire rencontrer les acteurs de l'ESS et de l'économie classique et faire se croiser les besoins (offre et demande)
- Avoir des "communautés d'acteurs" de l'ESS et de l'économie classique pour les faire se rencontrer autour des besoins à l'échelle du territoire (s'appuyer sur le réseau des tiers-lieux pour animer le territoire)





# Les attentes fortes pour la future stratégie

## 6. Impact social et environnemental

- Inciter à l'expérimentation par des financements spécifiques
- Mieux valoriser l'utilité sociale de l'ESS, notamment auprès des acteurs de l'économie traditionnelle et les structures de l'accompagnement (notamment les chambres consulaires)
- Mieux mesurer la plus-value et l'impact social et environnemental des actions de l'ESS
- Intégrer des indicateurs d'utilité sociale et environnemental notamment dans un contexte de changement climatique



## 7. Démocratie et citoyenneté

- Accompagner davantage les initiatives citoyennes (via par exemple les espaces de visibilité de l'ESS type tiers-lieux)
- Développer des outils de financement citoyen
- Soutenir les “petites” initiatives citoyennes vers le lancement de projet, dans un contexte post-covid de diffusion des valeurs de l'ESS







## Restitution des ateliers territoriaux

1. Cadre général et objectif des ateliers
2. Les grands enseignements
- 3. Questions - réponses**





# Retour sur la présentation

## Sur quoi souhaitez-vous réagir ?

- Les spécificités territoriales mises en avant ?
- Les enjeux identifiés ?
- Les thématiques prioritaires ?
- Les pistes d'actions envisagées ?
- Autre point en particulier ?

**N'hésitez pas à réagir !**

