



Un nouvel écoquartier à Montmagny

Concertation publique

Atelier en ligne, 20 mai 2021

→ *Ecoquartier, quelles priorités ?*

Patrick Floquet,
maire de Montmagny

Jean-Pierre Tiffon,
animateur des rencontres de la
concertation

Le programme de notre soirée

INTRODUCTION
ACTUALITÉ DU
PROJET

**LES ENGAGEMENTS
POUR
L'ÉCOQUARTIER DE
MONTMAGNY**

Qu'est-ce qu'un écoquartier ?
Quels critères pour l'écoquartier de
Montmagny ?

ECHANGES

**LES USAGES DANS LE
FUTUR QUARTIER**

Habiter, se déplacer, s'aérer, etc. dans
l'écoquartier de Montmagny : que
souhaite-t-on pouvoir faire et comment ?

ECHANGES

**CLÔTURE
PROCHAINES
ÉTAPES**

Avec nous ce soir

- **Ville de Montmagny :**
 - M. Floquet, Maire
 - M. Rose, adjoint à l'urbanisme, aux transports et aux travaux
- **Grand Paris Aménagement :**
 - Véronique Levildier, directrice du territoire Grand Paris Ouest
 - Elisabeth Audouy, directrice de projet
 - Laura Moubri, responsable d'opération
- **Vizea, équipe prestataire sur le développement durable du quartier**
 - Eva Lanies, cheffe de projet
 - Manon Lehy, chargée d'études
- **Et vous ?**

Ambition pour la ville : un EcoQuartier

- Nécessité d'aménager
- Volonté de préserver le patrimoine culturel et naturel

Volonté de s'engager dans une **démarche d'EcoQuartier**

Respecter des engagements d'aménagement durable pour un projet de ville **durable et ambitieux** et **favoriser la nature en ville**



Le programme à l'étude

- **Une nouvelle offre de logements** de grande qualité architecturale et environnementale,
- **Des commerces de proximité**
- **Des équipements publics**
- **Des espaces publics avec notamment un grand parc**



Actualité du projet et de la concertation

- **Etudes en cours**

- Etude urbaine et paysagère
- Etudes thématiques (biodiversité, développement durable, mobilité, équipements publics, études de sols, hydraulique, acoustique...)

- **Apports pour le projet**

- Connaissance des caractéristiques du site
- Définition des principes fondamentaux du projet

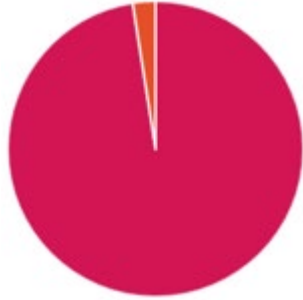
- **Plateforme participative : 121 réponses au questionnaire**

Les engagements pour l'EcoQuartier de la Plante des Champs

Retour sur le questionnaire en ligne



121 participants



97% des participants se sentent concernés par les pratiques environnementales



96% des participants pratiquent des gestes écologiques au quotidien

#5 Pour vous, quelles sont les priorités d'un ÉcoQuartier ?

- #1 La biodiversité, les espaces verts et l'agriculture urbaine
- #2 Une nouvelle conception des mobilités en faveur des piétons, vélos, transports en commun
- #3 Des bâtiments à hautes performances énergétiques
- #4 Des bâtiments conçus avec des matériaux écologiques
- #5 Un quartier qui favorise le "mieux vivre ensemble", les liens sociaux

#10 Seriez-vous prêt à emménager dans un ÉcoQuartier ?



- 44.17% Oui
- 39.17% Plutôt oui
- 10% Plutôt non
- 6.67% Non

#11 Si oui, pour quelles raisons ?

- 29.71% La qualité de vie
- 24.28% L'utilité écologique
- 14.86% La convivialité
- 13.77% Le partage de mêmes valeurs
- 9.78% La mixité sociale
- 7.61% L'architecture

Concevoir un EcoQuartier, l'engagement dans une démarche de labellisation

4 axes
20 engagements



DÉMARCHE ET PROCESSUS



DÉVELOPPEMENT TERRITORIAL



CADRE DE VIE ET USAGES



ENVIRONNEMENT ET CLIMAT

4 grandes étapes

LABEL Etape 1
En projet

LABEL Etape 2
En chantier

LABEL Etape 3
Livré

LABEL Etape 4
Confirmé



Nature en ville, paysage et biodiversité



- Concilier protection et valorisation de la biodiversité et accueil du public
- Limiter l'artificialisation des sols - préserver 30% de pleine terre (parc et cœurs d'îlots)
- Accueillir la petite faune sur les espaces végétalisés et bâti – espaces « refuge », gîtes
- Offrir des accès au végétal (visuels et physiques)
- Gérer les eaux pluviales naturellement



#5 Pour vous, quelles sont les priorités d'un ÉcoQuartier ?

Résultats du questionnaire en ligne

La biodiversité et les espaces verts :
1^{ère} priorité d'un EcoQuartier

Qualité de vie, confort d'habiter et santé

- S'intégrer entre les deux quartiers riverains
- Assurer la qualité de vie au sein des logements (orientation, luminosité, ventilation, accès à un espace extérieur privatif...)
- Limiter les impacts de la pollution sonore et de la pollution de l'air
- Prendre en compte l'évolution des modes de vie liés au changement climatique et à la crise sanitaire
- Faciliter l'accès à la nature, à la pratique sportive, à des espaces de convivialité....



NL architects Funen Block K amsterdam

Résultats du questionnaire en ligne
La qualité de vie :
1^{ère} raison pour
vouloir habiter dans
un EcoQuartier

Transition énergétique et environnementale

- Construire un quartier sobre (réduction des besoins et des factures énergétiques, matériaux écologiques)
- Assurer une production d'énergie locale
- Encourager au tri, à la valorisation et au compostage des déchets
- Faire de la gestion des eaux de pluie une composante paysagère du cadre de vie



Panneaux solaires



Ecole maternelle « La Ruche » à Perthé



Ressourcerie « La petite rockette » à Paris



Résultats du questionnaire en ligne

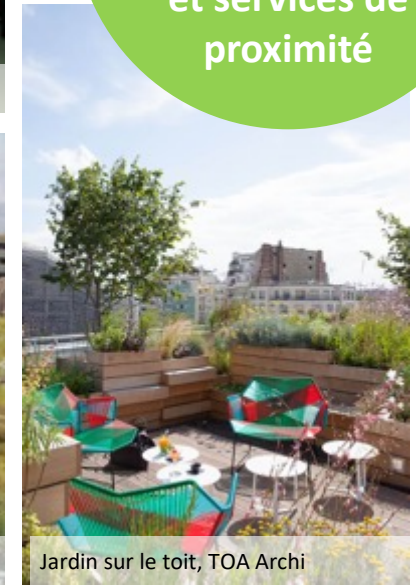
Les priorités pour un quartier économe en ressource : 1/ Ressource en eau
2/ Energie renouvelable
3/ matériaux écologiques

Mixité sociale et générationnelle

- Développer des logements, des commerces, des activités pour une diversité d'habitants et d'utilisateurs
- Proposer et construire des équipements publics exemplaires et intergénérationnels
- Installer dans les rez-de-chaussée d'immeubles des locaux alternatifs
- Proposer des usages en toitures



Résultats du questionnaire en ligne
Priorité pour favoriser le vivre-ensemble :
1/ Un quartier vivant avec des commerces et services de proximité



Espaces publics et convivialité

- Créer des espaces publics confortables et accueillants pour tous (îlots de fraîcheur, mix entre ombrage et ensoleillement, diversité des usages...)
- Installer du mobilier urbain qui favorise la rencontre et les échanges
- Développer l'agriculture urbaine et promouvoir l'alimentation locale



CumberlandPark, Hargreaves



LA
PLANTE
DES CHAMPS

39% des participants prêts à s'impliquer dans la vie du quartier

Résultats du questionnaire en ligne
Priorité pour favoriser le vivre-ensemble :
4/ Aménager les espaces publics pour favoriser les liens sociaux

Mobilités douces et actives

- Limiter la place de la voiture, réduire l'impact du stationnement
- Desservir le quartier par un arrêt de bus au cœur du projet
- Encourager la pratique des modes doux (marche à pieds, vélos, trottinettes...) : aménagements cyclables et piétons, signalétique vers les transports en commun
- Faire de la marche un mode de déplacement agréable, fluide et sécurisé



Résultats du questionnaire en ligne

Mobilité durable :

- 1/ Déplacements accessibles à tous
- 2/ Rendre possible tous les modes de déplacements

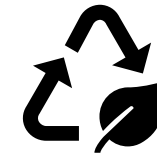
Les priorités pour la Ville et Grand Paris Aménagement – Synthèse



La nature en ville,
paysage et biodiversité



Qualité de vie, confort
d'habiter et santé



Transition énergétique
et environnementale



Espaces publics
et convivialité



Mixité sociale et
générationnelle



Mobilités douces
et actives

Questions / Réponses
Echanges en groupes – 10 minutes

Les usages dans le futur quartier

Habitat

LES DONNEES DU PROJET

- Environ 500 logements
- Des logements pour tous :
 - Diversité de taille de logement
 - 25% de logement social
- Des logements de haute qualité architecturale et écologique

LES SUJETS A AFFINER

- L'aspect architectural, la forme des bâtiments et les matériaux utilisés
- Les espaces extérieurs privés : En pied d'immeubles ? en toiture ? Quel fonctionnement ? Quelles activités ?
- Mutualisation de certains espaces ? Création d'espaces de partages ?
- Qualité des logements ? Balcons ? Vues sur les espaces verts ?

Parc, biodiversité, agriculture urbaine

LES DONNEES DU PROJET

- Un parc
- Des cheminements végétalisés dédiés aux piétons et cyclistes
- La valorisation de la biodiversité
- La préservation au maximum des jardins existants

LES SUJETS A AFFINER

- Quels usages dans le parc ?
- Quel fonctionnement du parc ?
- Quelle place à la biodiversité ?
- Quel fonctionnement et gestion des espaces d'agriculture urbaine ?
- Quelle place pour la pédagogie sur ces sujets (parcours pédagogique ? animations ?...)

Mobilités

LES DONNEES DU PROJET

- Des nouvelles rues liées à la suppression du passage à niveau
- Des rues de dessertes intérieures du quartier
- Une priorité donnée aux PMR et aux mobilités douces (piétons, cyclistes)
- La création d'un arrêt de bus
- Une offre de stationnement adaptée à la situation du quartier

LES SUJETS A AFFINER

- Comment inciter à se déplacer à pied, à vélo ou en transports en commun ?
- Comment favoriser la sécurité et le confort des cheminements piétons vers la gare, le centre-ville, les équipements scolaires et sportifs?
- Quelle place pour la voiture à l'intérieur du quartier ?

Activités et animation du quartier

LES DONNEES DU PROJET

- Des commerces et services en pied d'immeuble
- L'implantation d'un tiers-lieu en pied d'immeuble
- Des loisirs et activités à installer dans l'espace public

LES SUJETS A AFFINER

- Quels commerces et services?
- Quelles activités dans le tiers-lieu (atelier réparation, prêt d'objets, ressourcerie, coworking, locaux associatifs, etc.) ?
- Quels usages partagés développer ?
- Quels types d'animations dans le quartier ?
- Quelle ambiance urbaine pour le quartier ?

Equipements publics

LES DONNEES DU PROJET

- Un nouveau groupe scolaire public (maternelle + élémentaire)
- Une crèche publique
- L'implantation de la médiathèque communale dans ce nouveau quartier
- Des équipements supports de l'animation du quartier
- Des bâtiments exemplaires sur le plan architectural, environnemental et des usages

LES SUJETS A AFFINER

- Ouverture de la cour d'école le week-end ? Potager dans l'école ? Cour en partie végétalisée ?
- Quelle desserte de l'école pour les enfants ?
- Quels usages dans la médiathèque ?
- Quelles exemplarités rechercher ?

Echanges en groupes – 15 minutes
Restitution – 30 minutes

Les prochaines étapes de la concertation

Sujets de la concertation

- **Les ambitions et les usages de l'écoquartier**
 - Les engagements pour l'écoquartier
 - Les usages dans le futur quartier
 - **L'aménagement de l'écoquartier**
 - La conception des espaces publics (parc, rues, cheminements)
 - La conception du programme bâti (logements, commerces, équipements publics)
- + Une approche transverse :
- La qualité environnementale du projet
 - L'attention à concevoir un quartier pour toutes et tous

**ATELIER PARTICIPATIF
JEUDI 20 MAI**

**ATELIER PARTICIPATIF
MARDI 29 JUIN, 20H**

**BALADE URBAINE
SAMEDI 3 JUILLET**

La concertation, c'est aussi en ligne

Participez dès aujourd'hui ici :

<https://jeparticipe.villedemontmagny.fr/>

➔ Contribuez au projet en partageant vos idées, avis et suggestions dans les **boîtes à idées thématiques**

➔ Retrouvez-y aussi les supports et comptes rendus des évènements.

Restitution de la concertation

- Une séance de restitution de la concertation aura lieu **jeudi 23 septembre 2021**
- Un bilan de la concertation sera publié ensuite (enseignements de la concertation et engagements pour la suite du projet)



Merci pour votre participation
et à bientôt



Un nouvel écoquartier à Montmagny

Concertation publique

Atelier en ligne, 20 mai 2021

→ *Ecoquartier, quelles priorités ?*

Annexe : projet connexe PN4



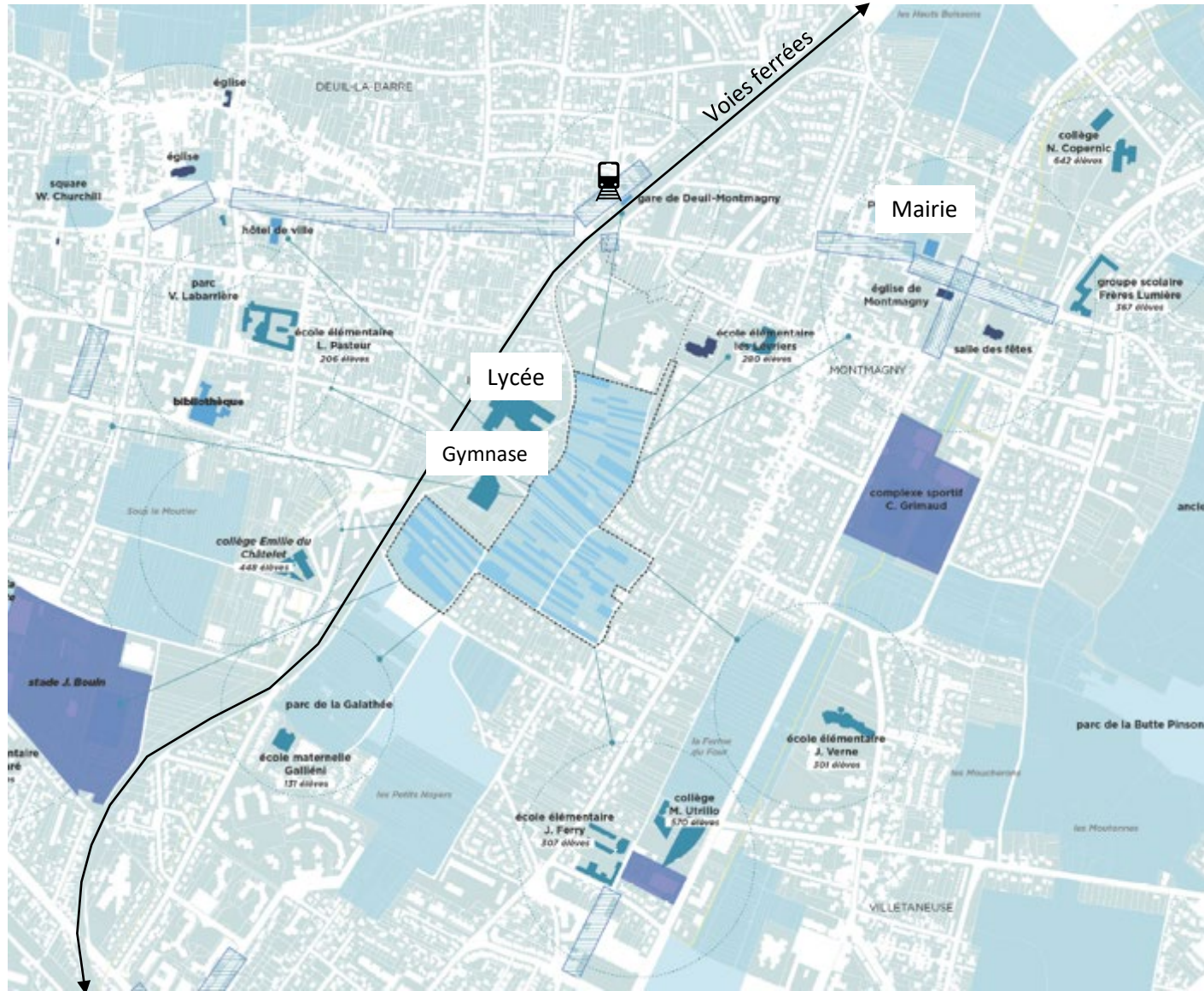
Annexe : Les règles d'urbanisme



Le Plan Local d'Urbanisme de la Ville de 2006 prévoit :

- **2 secteurs en zone « AU »** : secteurs non urbanisés mais susceptibles de le devenir dans le cadre d'une opération d'aménagement d'ensemble
- **1 secteur en zone « N »** : zones naturelles protégées non constructibles hormis pour la mise en valeur du site

La Plante des Champs : se repérer



- Un quartier de Montmagny à la lisière de Deuil-la-Barre d'environ 12 hectares
- A proximité de la gare de Deuil-Montmagny
- A proximité du lycée Camille Saint Saëns et du gymnase Alain Mimoun

Les caractéristiques du site



Parking des Lévriers



Parvis du lycée



Rue Guynemer qui longe le site



Terrains sportifs Alain Mimoun

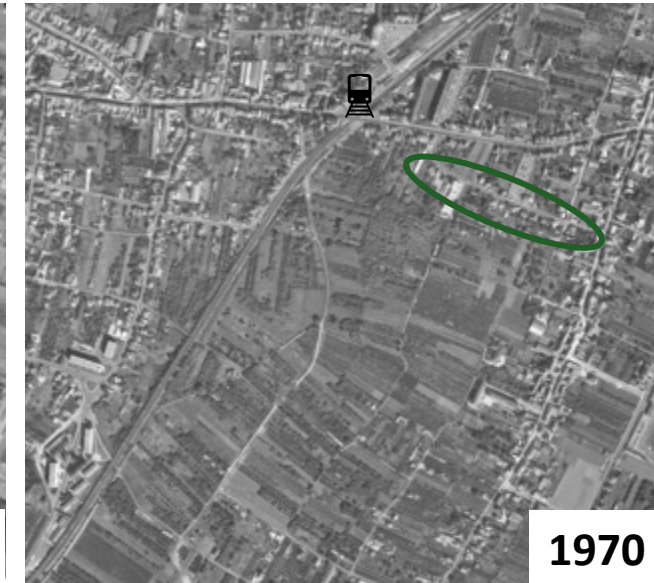


Perspective dégagée ruelle des Pavillons



Jardins

Une urbanisation progressive



Où en sommes nous ?

